



Lo scambiatore per caminetti in rame SMT da oltre 27 anni costituisce una praticissima soluzione per recuperare ottimamente il calore del caminetto senza necessariamente impegnare nella demolizione e rifacimento del caminetto esistente, senza mai deludere in prestazioni e durata, poiché unisce all'alto scambio termico del rame una altrettanto alta resistenza alla corrosione che ne fa perciò una vera caldaia dall'ottimo rapporto qualità-prezzo.

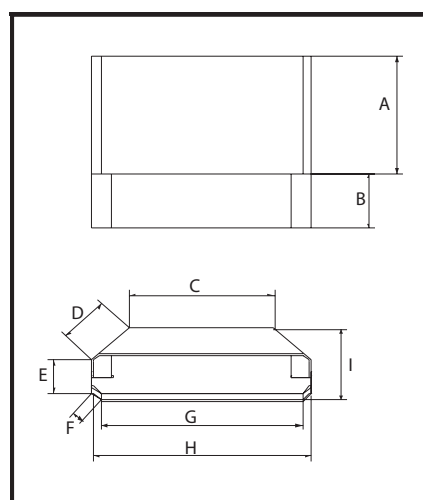
Lo scambiatore in rame SMT non occupa il basamento con ingombranti tubi, favorendo la combustione e permettendo la cottura dei cibi come un caminetto tradizionale.

Il modello standard non occupa in profondità più di 8 cm e lo rende compatibile con una grandissima tipologia di caminetti prefabbricati e non. **Su ordinazione può essere costruito in 132 diverse dimensioni.**

Il collegamento delle tubazioni di andata e ritorno debbono essere sempre incrociate cioè, andata in alto a sinistra /ritorno in basso a destra e viceversa.

Oltre alla versione standard con la sagoma adatta ad un prefabbricato viene costruito il modello diritto per camini monumentali ricavati direttamente sulla parete ed il modello angolare per camini ricavati sull'angolo di due pareti

Anche se la sua sobrietà lo rende pratico e maneggevole va sempre ricordato che è una caldaia a legna e come tale richiede il rispetto di tutte le norme di sicurezza, particolarmente l'installazione in impianto a vaso aperto. Vedi D.M. 1/12/1975.



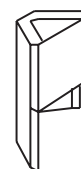
Standard



Diritta



Angolare



CODICE		01010	01020	01030	01040	01050
TIPO	um	SMT 12	SMT 14	SMT 16	SMT 21	SMT 29
Altezza	A+B	650	750	750	850	1.000
Larghezza	H	800	750	900	1.000	1.100
Potenza	Kcal/h	7.200	8.400	9.600	12.600	17.400
Potenzialità	Kcal/h	11.900	13.900	16.600	21.600	28.900
Contenuto d'acqua	lt	15,2	18,3	22,1	29,9	41,8
Superficie	mq	2,31	2,79	3,39	4,60	6,44
Altezza vano fuoco	B	320	320	320	320	320
Larghezza retro	C	434	384	534	634	734
Lato inclinato	D	260	260	260	260	260
Profondità lato	E	189	189	189	189	189
Smusso anteriore	F	59	59	59	59	59
Larghezza frontale	G	718	688	818	917	1.018
Profondità (standard)	I	416	416	416	416	416
Profondità (diritta)	I	230	230	230	230	230